

Sciences : les engrenages et le mouvement de rotation

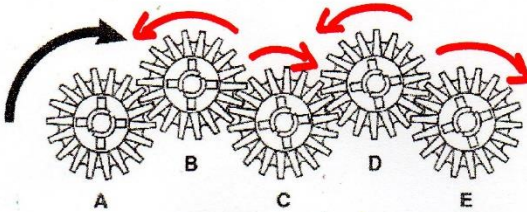
22

Transmissions de mouvements

Télécharge gratuitement sur <http://orphyscode.com>

Sciences
Expérimentation

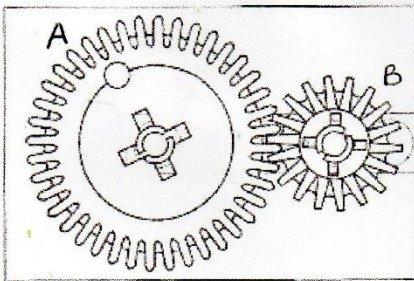
1 Indique sur le schéma le sens de rotation des roues :



Quelles sont les roues qui tournent :

- Dans le même sens que A ?
C, E
- Dans le sens inverse de A ?
B, D

2 Fais tourner la roue B



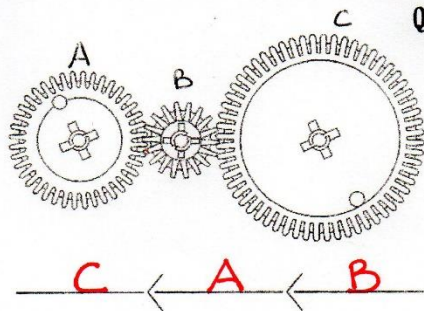
La roue A tourne-t-elle à la même vitesse ?

Oui Non

Sinon, quelle est celle qui tourne le plus vite ?

C'est la roue B.

3 Tu ajoutes une roue C... Classe les roues en fonction de leur vitesse de rotation (ordre croissant)



Quand deux roues dentées de taille différentes tournent,

la petite fait plus... de tours.

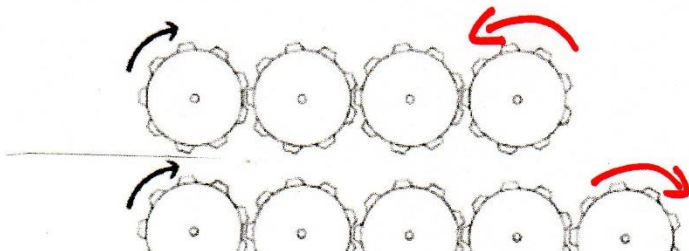
la grande fait moins... de tours.

Plus... la roue est grande, moins... elle fait de tours.

Plus... la roue est petite, plus... elle fait de tours.

(Complète avec les mots MOINS ou PLUS)

4 Observe les schémas suivants et indique avec une flèche le sens de rotation de la dernière roue :



CM1

Dictée

Le départ fut donné. Paul alla à toute vitesse, il franchit les haies, gagna la ligne d'arrivée et remporta la victoire.

Grammaire : Ecrire une phrase interrogative.

Quand vont-ils à la bibliothèque ? (ou Quel jour...)

Ils vont à la bibliothèque le mardi après-midi.

Que font-ils chaque mois ?

Ils choisissent de nouveaux livres chaque mois.

Qui leur présente les nouveautés ?

L'animateur leur présente les nouveautés.

Numération : les nombres décimaux sur une ligne graduée.

A = 1,12

D = 4,09

G = 9,3 ou 9,30

B = 2,8 ou 2,80

E = 6,95

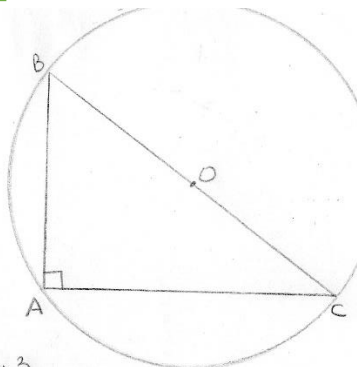
H = 10,24

C = 3,81

F = 7,97

I = 11,04

Géométrie : Tracer des triangles



Le cercle
passe par les 3
sommets du triangle.

Mesures : les heures

Colorie de la même couleur les heures équivalentes.

3 h 40 7 h 00 onze heures moins dix 10 h 50 quatre heures moins vingt 22 h 50 sept heures pile
19 h 00 15 h 40

23 h 15 16 h 05 9 h 30 neuf heures et demie 4 h 45 21 h 30 11 h 15 cinq heures moins le quart

Heures/L'heure

CM2

Dictée Avec le long couteau d'ivoire, le grand-père découpa d'abord une grosse masse de neige. Puis il la tailla pour en faire un grand bloc qu'il souleva et posa sur la neige. Il en tailla d'autres qu'il disposa en cercle autour de lui.

Grammaire : Ecrire une phrase interrogative

Comprend-elle l'exercice ? (le « d » fait la liaison avec le son [t])

Est-ce qu'il faut prendre son crayon de bois ? (il faut une apostrophe avant une voyelle)

Où as-tu mis ton cahier ?

Quand commençons-nous le travail ?

A-t-on le droit de travailler en équipe ? (le -t- permet de relier 2 voyelles)

Numération : Classer, intercaler, comparer des nombres décimaux

**Ranger, encadrer, comparer, intercaler des nombres décimaux****Exercice 1 :** Range ces deux séries de nombres dans l'ordre croissant.

$$\bullet 7,5 \bullet 8,1 \bullet 5,94 \bullet 6,5 \bullet 7,37 \bullet 7,1 \rightarrow 5,94 - 6,5 - 7,1 - 7,37 - 7,5 - 8,1$$

$$\bullet 4,03 \bullet 4,3 \bullet 3,04 \bullet 3,4 \bullet 4,28 \rightarrow 3,04 - 3,4 - 4,03 - 4,28 - 4,3$$

Exercice 2 : Range ces trois séries de nombres dans l'ordre décroissant.

$$\bullet 32,55 \bullet 32,12 \bullet 32,8 \bullet 32,7 \bullet 32,3 \rightarrow 32,8 - 32,7 - 32,55 - 32,3 - 32,12$$

$$\bullet 0,31 \bullet 0,3 \bullet 0,1 \bullet 0,13 \bullet 0,25 \rightarrow 0,31 - 0,3 - 0,25 - 0,13 - 0,1$$

$$\bullet 3,2 \bullet 3,3 \bullet 3,02 \bullet 3,03 \bullet 3,23 \rightarrow 3,3 - 3,23 - 3,2 - 3,03 - 3,02$$

Exercice 3 : Encadre chaque nombre par deux nombres entiers consécutifs.

$$54 < 54,3 < 55$$

$$34 < 34,71 < 35$$

$$4 < 4,9 < 5$$

$$9 < 9,25 < 10$$

$$21 < 21,31 < 22$$

$$6 < 6,39 < 7$$

$$5 < 5,91 < 6$$

$$5 < 5,91 < 6$$

$$0 < 0,2 < 1$$

$$0 < 0,01 < 1$$

$$88 < 885/10 < 89$$

$$12 < 12 + 5/10 < 13$$

Exercice 4 : Intercale un nombre qui puisse convenir.*(Il y a beaucoup de solutions)*

$$3 < 3,5 < 4$$

$$3 < 3,2 < 3,5$$

$$3,8 < 3,85 < 3,9$$

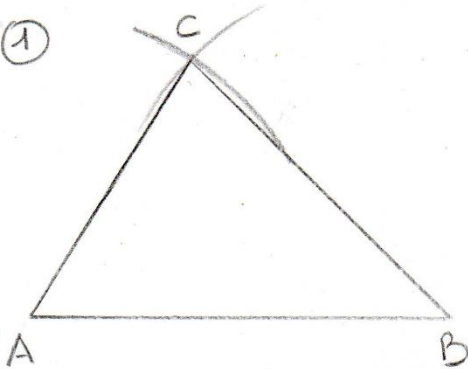
$$15,2 < 15,22 < 15,3$$

$$0,2 < 0,25 < 0,3$$

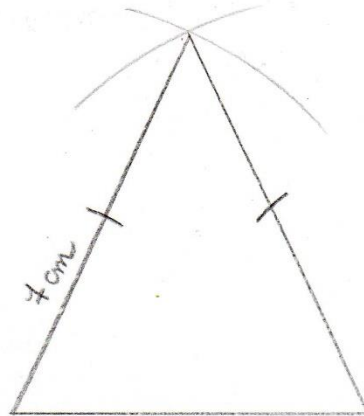
$$1,5 < 1,52 < 1,55$$

Géométrie : tracer des triangles

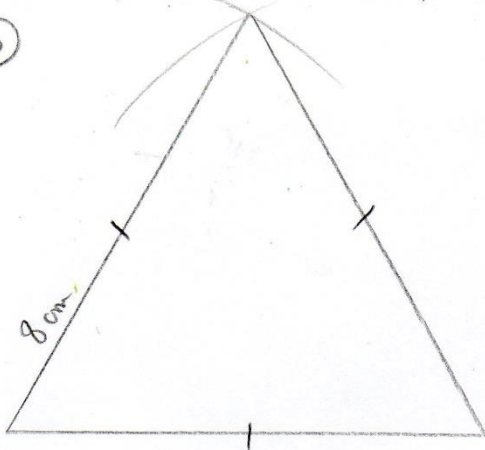
①



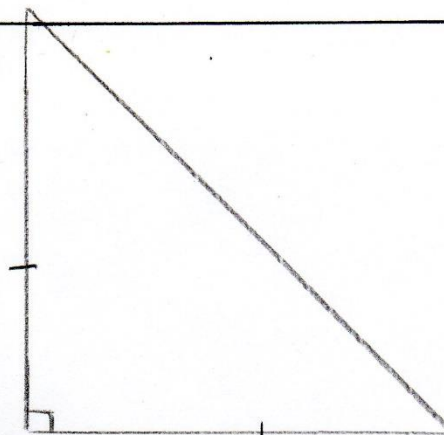
②



③

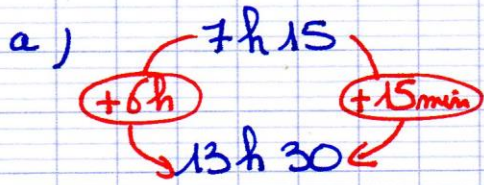


④

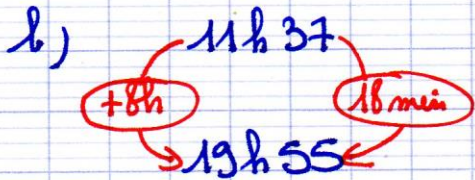


y'utilise d'abord l'équerre pour tracer l'angle droit, puis la règle pour mesurer.

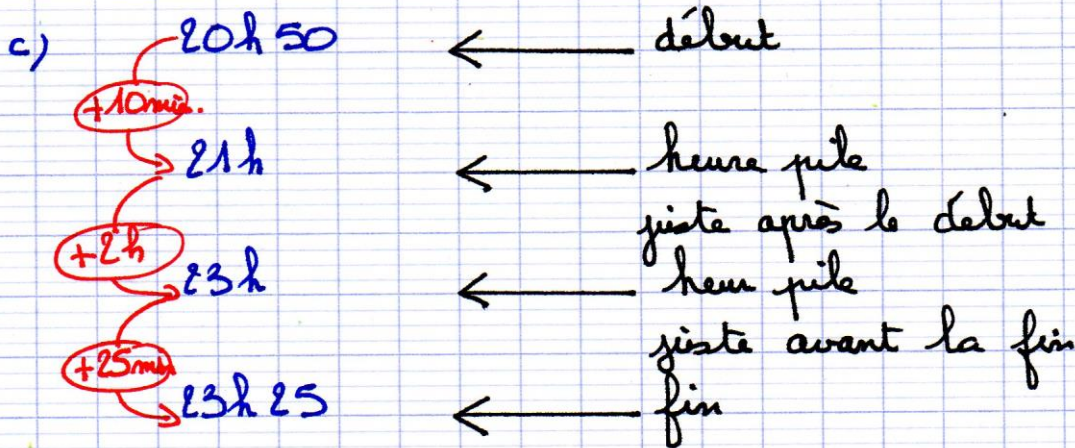
Mesures : Trouver une durée



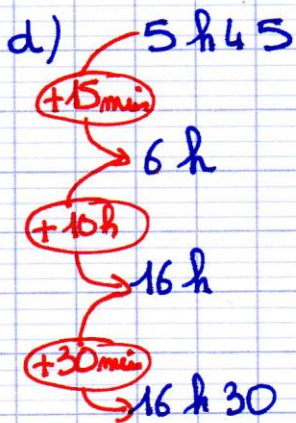
Le marché est ouvert pendant 6h 15 min.



Le voyage a duré 8h 18 min.



$2h + 10min + 25min = 2h 35$
Le film a duré 2h 35 min.



$10h + 15min + 30min = 10h 45$
Le trajet a duré 10h 45 min.