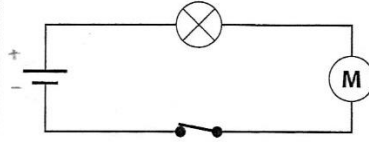


Retenir

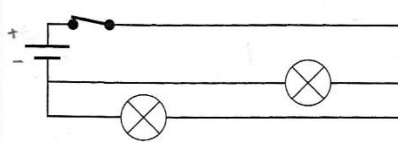
MONTAGES ÉLECTRIQUES EN SÉRIE OU EN DÉRIVATION

Montage en série



Tous les composants sont alignés sur le circuit électrique. Si un élément ne fonctionne pas, le courant ne passe plus.

Montage en dérivation



Les composants sont placés en parallèle. Si un élément ne fonctionne plus, le courant continue à passer dans certaines parties du circuit.

Les symboles pour schématiser

Composant	Symbole
Fil électrique	—
Pile	+ — — — -
Interrupteur	• / •
Ampoule	⊗
Moteur	⊙



Comment schématiser des montages électriques ?

L'EXPÉRIENCE DE LUCAS, LOUNA ET HUGO

COMMENT DESSINER RAPIDEMENT UN MONTAGE ÉLECTRIQUE ?

ON POURRAIT FAIRE UN SCHÉMA ET REPRÉSENTER CHAQUE COMPOSANT DU MONTAGE PAR UN SYMBOLE SIMPLE.

MON CIRCUIT COMPORTE UNE PILE, UN INTERRUPTEUR ET UNE AMPOULE.

J'AI FAIT LE SCHÉMA DE TON CIRCUIT.

J'AI FAIT LE SCHÉMA D'UN CIRCUIT ÉLECTRIQUE COMPORTANT UN PETIT MOTEUR.

J'AI RÉALISÉ TON MONTAGE ÉLECTRIQUE À PARTIR DE TON SCHÉMA.

TU AS OUBLIÉ UN COMPOSANT.

MON MONTAGE COMPORTE 2 AMPOULES ET UN MOTEUR VENTILATEUR. MAIS J'AI UN PEU EMMÊLÉ LES FILS...

VOICI LE SCHÉMA DE TON MONTAGE...

NON, MON MONTAGE N'EST PAS EN DÉRIVATION, LES COMPOSANTS SONT MONTÉS EN SÉRIE.

- 1) Quel composant Lucas a-t-il oublié en réalisant le circuit n°2 schématisé par Louna ?
- 2) Dessine le schéma correct qui correspond au montage n°3.

Dictée : dictée du (dé)confiné n°20

<https://www.youtube.com/watch?v=JHD1Q4zNJ+4&t=62s>

Conjugaison : le passé composé, formé avec l'auxiliaire ETRE

Souviens-toi :

Lorsque le passé composé du verbe s'emploie avec l'auxiliaire ETRE,

le participe passé s'accorde toujours avec le sujet.

Exemples : Je suis tombé	→	C'est un garçon.	Masculin singulier
Tu es allée	→	C'est une fille.	Féminin singulier
Elle s'est promenée	→	C'est une fille.	Féminin singulier
Nous sommes arrivées	→	Ce sont des filles.	Féminin pluriel
Vous êtes retournés	→	Ce sont des garçons.	Masculin pluriel
Ils se sont fâchés	→	Ce sont des garçons.	Masculin pluriel

Exercice :

Conjugué ces verbes au passé composé.

a/ aller
descendre
devenir
rentrer
arriver
monter
sortir
rester

Hier, elle * * au cinéma.
 Ils * * à la cave.
 Tu * * vraiment débrouillard !
 Elle * * sans dire un mot.
 Comme d'habitude, elle * * à l'heure.
 Nous * * tout seuls au grenier.
 A cause de la neige, ils ne * pas * .
 * -vous * seules ?

b/ passer
revenir
partir
sortir
parvenir

Tu * * la première.
 * -elles * de vacances ?
 Elle n' * jamais * à l'étranger.
 Nous * * enchantés de ce concert !
 L'athlète espagnol n' * pas * * à finir sa course.

Numération : Les nombres décimaux (révision)

Exercice en ligne : clique sur  après chaque exercice (5 séries).

<https://www.lnstitut.com/exercice-mathematiques-nombres-decimaux-ordonner.html&serno=1&zonparam=2&exono=0>

Calcul : La division (révision)

$1890 : 42 =$

$48\ 563 : 42 =$

Prépare la table de 42 sur un brouillon, sans tout écrire ! Tu pourras la compléter au fur et à mesure de tes besoins.

Profite de ce long weekend pour revoir les tables de multiplication afin de ne pas les oublier !

Géométrie : Le programme de construction

Exercice p. 183 n° 3

CM2

Dictée : dictée du (dé)confiné n°9

https://www.youtube.com/watch?v=Yb_MGh4RE88&t=53s

Conjugaison : le passé composé, formé avec l'auxiliaire ETRE

Souviens-toi :

Lorsque le passé composé du verbe s'emploie avec l'**auxiliaire ETRE**,

le **participe passé** s'accorde toujours avec le sujet.

Exemples : Je **suis** **tombé** → C'est un garçon. Masculin singulier

Tu **es** **allée** → C'est une fille. Féminin singulier

Elle **s'est** **promenée** → C'est une fille. Féminin singulier

Nous **sommes** **arrivées** → Ce sont des filles. Féminin pluriel

Vous **êtes** **retournés** → Ce sont des garçons. Masculin pluriel

Ils **se sont** **fâchés** → Ce sont des garçons. Masculin pluriel

Exercice

Conjugué ces verbes au passé composé.

<i>a/ s'ouvrir</i>	La porte * * * brutalement.
<i>se quereller</i>	Des joueurs * * * pour avoir le ballon.
<i>s'assoupir</i>	Le grand-père * * * dans le canapé.
<i>s'arrêter</i>	Une voiture * * * devant chez nous.
<i>s'éteindre</i>	Les lampadaires * * * vers minuit.
<i>se dissimuler</i>	Les coquins * * * derrière les rideaux !
<i>se plaindre</i>	Hier, tu * * * à cause de la pluie. (m.)
<i>se moquer</i>	Nous ne * * pas * d'eux ! (f.)
<i>se connaître</i>	Où * * vous * ? (m.)
<i>b/ se joindre</i>	Ils * * * au groupe des bons nageurs.
<i>se briser</i>	Les vagues * * * sur la digue.
<i>s'approcher</i>	Méfiant, tu * * * sans bruit.
<i>se poursuivre</i>	L'excursion * * * sans encombre.
<i>se tenir</i>	Prudentes, vous * * bien * au rebord.
<i>se réfugier</i>	Nous * * tous * sous le même abri !

Numération : Les nombres décimaux (révision)

Exercice en ligne : clique sur après chaque exercice (4 séries).

<https://www.linstit.com/exercice-mathematiques-nombres-decimaux-trouver-nombre.html&serno=1&mc=1>

Calcul : $\times 0,5$

Exercice :

$$66 \times 0,5 = \dots\dots\dots \quad 700 \times 0,5 = \dots\dots\dots \quad 520 \times 0,5 = \dots\dots\dots \quad 960 \times 0,5 = \dots\dots\dots$$

$$18,88 \times 0,5 = \dots\dots\dots \quad 52,6 \times 0,5 = \dots\dots\dots \quad 19 \times 0,5 = \dots\dots\dots \quad 28,62 \times 0,5 = \dots\dots\dots$$

Pendant ce long weekend, revois les moitiés (cahier mémo) et les tables de multiplication.

Géométrie : Réduire une figure (la notion d'échelle)

- 1) Relis bien « L'essentiel » p.180
- 2) Exercice p. 181 n°2