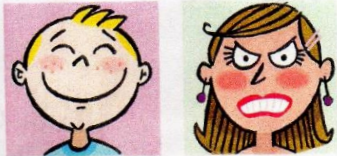


Revois bien ta dernière ceinture ; tu passeras le test en classe jeudi ou vendredi.

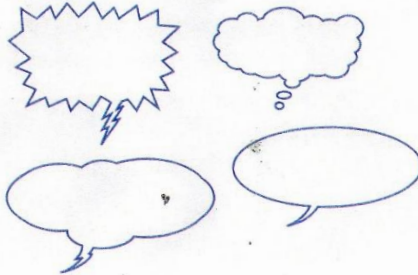
Lexique : Les émotions et sentiments ; lien avec la bande dessinée

Observe les visages suivants. Quel sentiment évoque chacun d'eux ?
la colère - la satisfaction - la surprise



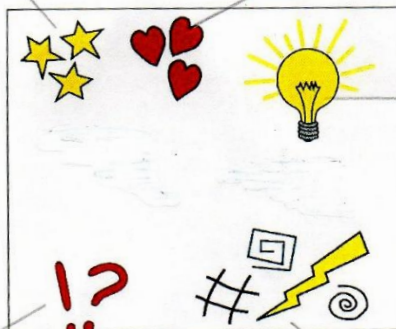
Associe chaque bulle avec la phrase qui convient.

- 1 • FICHEZ LE CAMP !
- 2 • Mais je vous en prie monsieur.
- 3 • Je pense qu'il va accepter.
- 4 • Peux-tu porter ma valise ?



10 Écris les paroles des personnages en exprimant leurs émotions et leurs sentiments.

✪ Écris ce que dit la petite fille, en respectant l'émotion exprimée.



8. Symboles et signes variés utilisés communément dans les bandes dessinées.

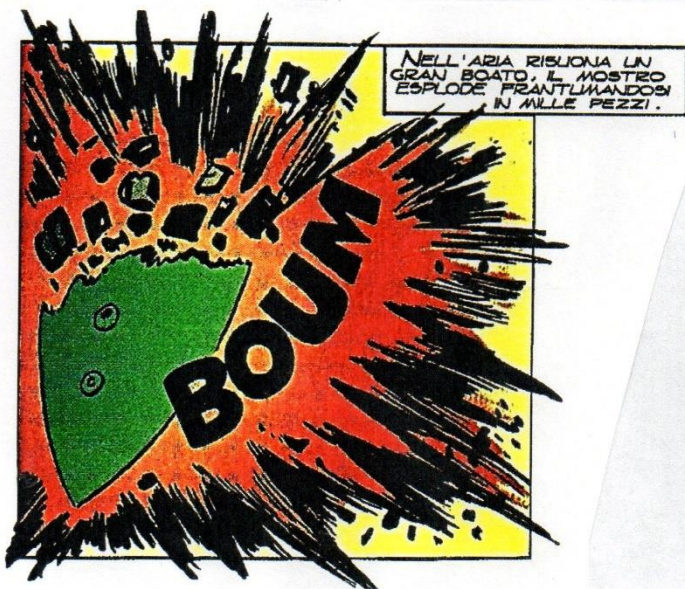
Lecture / Ecriture : La bande dessinée ; les onomatopées

• Relie les onomatopées aux bruits qui leur correspondent :

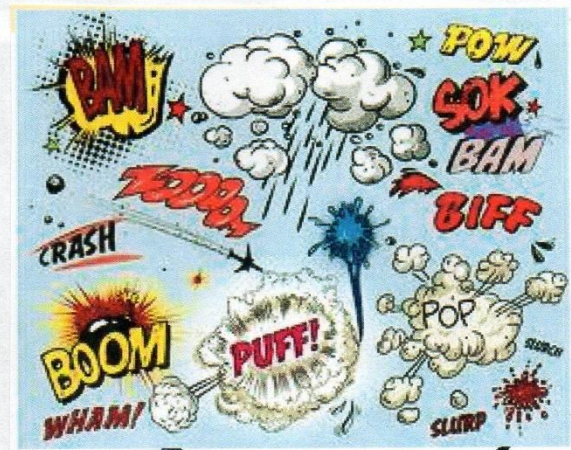
- Tagada-tagada • • cri du coq
- Baoum ! • • galop
- Fla-flap-flap • • Bruit de moustique
- BZZZZZZZZ • • explosion
- Cocorico • • battement d'ailes

- Grrrrrrr • • réveil
- Miaou • • grognement
- Toc toc • • applaudissement
- Clap ! Clap ! • • chat
- Tic-tac • • on frappe à la porte

- Quelqu'un qui dort.
- Quelqu'un qui frappe à la porte.
- Quelqu'un qui pleure.
- Un téléphone qui sonne.
- Une voiture qui démarre.
- toc ! toc !
- zzzzz...
- vroum !
- dring !
- sniff



2. Le cadre est déformé pour souligner la violence de la scène.



A ton tour, choisis une onomatopée que tu mettras en forme et en couleur.

Il s'agit d'une onomatopée qui peut faire suite à la bande que tu as dessinée la semaine dernière (ton personnage de cirque sous 5 plans).

Fais-la sur une feuille blanche.

Arts : Voici le lien pour t'entraîner à danser :

<https://www.youtube.com/watch?v=ynporEDvtxE>

Problèmes : La proportionnalité

Regarde les vidéos.

<https://www.lumni.fr/video/reconnaitre-une-situation-de-proportionnalite>

https://www.youtube.com/watch?v=b4xvl_3JIK4

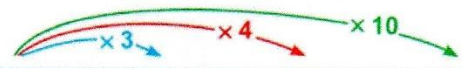
• Comment reconnaître une situation de proportionnalité ?

Ex. : Si 5 fleurs identiques coûtent 9 €, alors 15 fleurs identiques coûtent 3 fois plus, car il y a 3 fois plus de fleurs ($5 \times 3 = 15$).

15 fleurs coutent donc 27 € ($9 \text{ €} \times 3$).

Si on **multiplie le nombre de fleurs par 3**, alors on **multiplie leur prix par 3**.

- Pour mettre en évidence une situation ou **vérifier si une situation est proportionnelle**, on peut **construire un tableau**, y entrer les données, faire des calculs, le compléter, etc.



Nombre de fleurs	5	15	20	50	90
Prix (en €)	9	27	36	90	162

► Dans ce cas, **le prix des fleurs est proportionnel au nombre de fleurs**.

C'est une situation de proportionnalité.

► **Attention**, si un lot de 3 stylos coûte 5 € et qu'un lot de 12 stylos coûte 10 €, alors le prix des stylos **n'est pas proportionnel** au nombre de stylos (il y a 4 fois plus de stylos mais le prix n'est pas 4 fois plus grand).

Ce n'est pas une situation de proportionnalité.

2 ★ **PROBLÈME** Pour chaque problème, indique s'il s'agit d'une situation de proportionnalité.

a. Charline utilise 25 cL de lait pour faire 12 crêpes et 50 cL pour en faire 30.

b. Un robinet qui fuit perd 12 L d'eau par heure. En 5 heures il a perdu 60 L d'eau.

CM1**Orthographe : leur / leurs**Souviens-toi :

LEUR et LEURS déterminants : ils se placent dans un groupe nominal, devant un nom ou un adjectif. Ils s'accordent avec le nom.

Je ne connais pas *leur* nouveau *numéro* de téléphone. Les élèves sortent *leurs* cahiers.

D

N

D

N

LEUR pronom personnel : il est invariable et se place devant un verbe.

Elle *leur* a *promis* de rentrer avant minuit.

PP

V

Exercice : Complète avec leur ou leurs.

8. L'hôtesse montre leurs sièges aux voyageurs et distribue des magazines.
9. La douleur arracha un cri.
10. Les enfants partent en promenade; mère leur recommande d'être prudents
11. Autrefois, les bergers montés sur échasses surveillaient leurs troupeaux.
12. Les châtaignes font craquer coques épineuses.
13. Les hirondelles frôlaient le sol de vol rasant.
14. Les bambins essaient premiers pas.
15. Ce n'est pas habitude d'arriver à l'heure.
16. Les mères endorment leurs bébés en murmurant des chansons.

Grammaire : L'attribut du sujetSouviens-toi :

Je sais identifier l'**attribut du sujet**.

J'identifie l'attribut du sujet grâce à plusieurs éléments :

- il donne une information sur le sujet ;
- il est placé derrière un verbe d'état (être, paraître, devenir, rester, avoir l'air, demeurer...);
- il s'accorde avec le sujet ;
- il ne peut être ni déplacé ni supprimé.

Un sujet peut avoir plusieurs attributs du sujet.

L'abeille est fragile mais courageuse. → Les abeilles sont fragiles mais courageuses.

sujet

attribut

attribut

Je sais que le rôle « attribut » peut être tenu par un nom, un groupe nominal ou un adjectif.

Cet homme est écrivain. Ce vieux costume est un souvenir du passé. Ce vêtement paraît sale.

Exercices :

☆☆
8 Recopie et complète les phrases avec un verbe d'état et un adjectif attribut du sujet.

- Ce fleuve
- Mon chaton
- L'ourson
- L'histoire de ce roman
- Mon petit frère

☆☆
9 Recopie et complète les phrases avec un groupe nominal attribut du sujet.

- Michael Jackson était
 - Gagner la course semble
 - Son discours devient
 - Aujourd'hui, la mer a l'air
 - Même s'il est âgé, mon chat reste
-

Calcul : la multiplication de nombres décimaux (révisions)

$61,7 \times 8 =$

$16,9 \times 1,6 =$

$612 \times 2,4 =$

$9,33 \times 5,3 =$

CM2

Orthographe

: L'accord des adjectifs de couleur

Souviens-toi :

Les adjectifs de couleur

Un adjectif de couleur composé d'un seul mot s'accorde avec le nom qu'il qualifie.

Ex : des prairies **vertes**
une voiture **bleue**
des crayons **rouges**

Quand l'adjectif de couleur est composé de plusieurs mots, il reste invariable.

Ex : des assiettes **vert olive**
des robes **bleu foncé**
des rideaux **jaune paille**

Quand la couleur est désignée par un nom commun qui représente une chose réelle (ex : marron, orange, cerise...), l'adjectif reste invariable.

Ex : des chaussures **marron**
des tee-shirts **orange**
des yeux **émeraude**

Exceptions : Certains adjectifs, dérivés de noms, s'accordent en genre et en nombre.

Il s'agit de : **rose, mauve, fauve, pourpre, écarlate, châtain**

Ex : des feuilles **roses**
des tissus **mauves**

Pour **châtain**, sa forme au féminin est hésitante : on trouve **châtain** ou **châtaine**.

Ex : Cette fille est **châtain** (ou **châtaine**).

Exercice :

2/ Écris comme il convient.

Mes chaussettes (noir) - Des volets (vert) - Quelques rubans (grenat) - Ses beaux yeux (noisette) - Ces papillons (blanc) - Des coloris (paille) - Une veste et un blouson (bleu) - Mes chaussures et mon sac (violet) - Sa chemise et son pantalon (rose) - Des rubans et une barrette (orange)..... - Un papier et des rideaux (framboise)

3/ Accorde si besoin les adjectifs entre parenthèses.

Paulo a acheté une voiture **bleu**... marine.

Le clown ajuste ses grandes chaussures **blanc**...

Maman a reçu des fleurs **jaune**... et **rouge**...

Des stylos **vert**... **olive**..., c'est original !

Il y a beaucoup de choix dans les peintures **jaune**...

Tata fait toujours des dessins **jaune**... **doré**...

Elise avait une robe **bleu**... **ciel**... décorée de dentelles **crème**...

